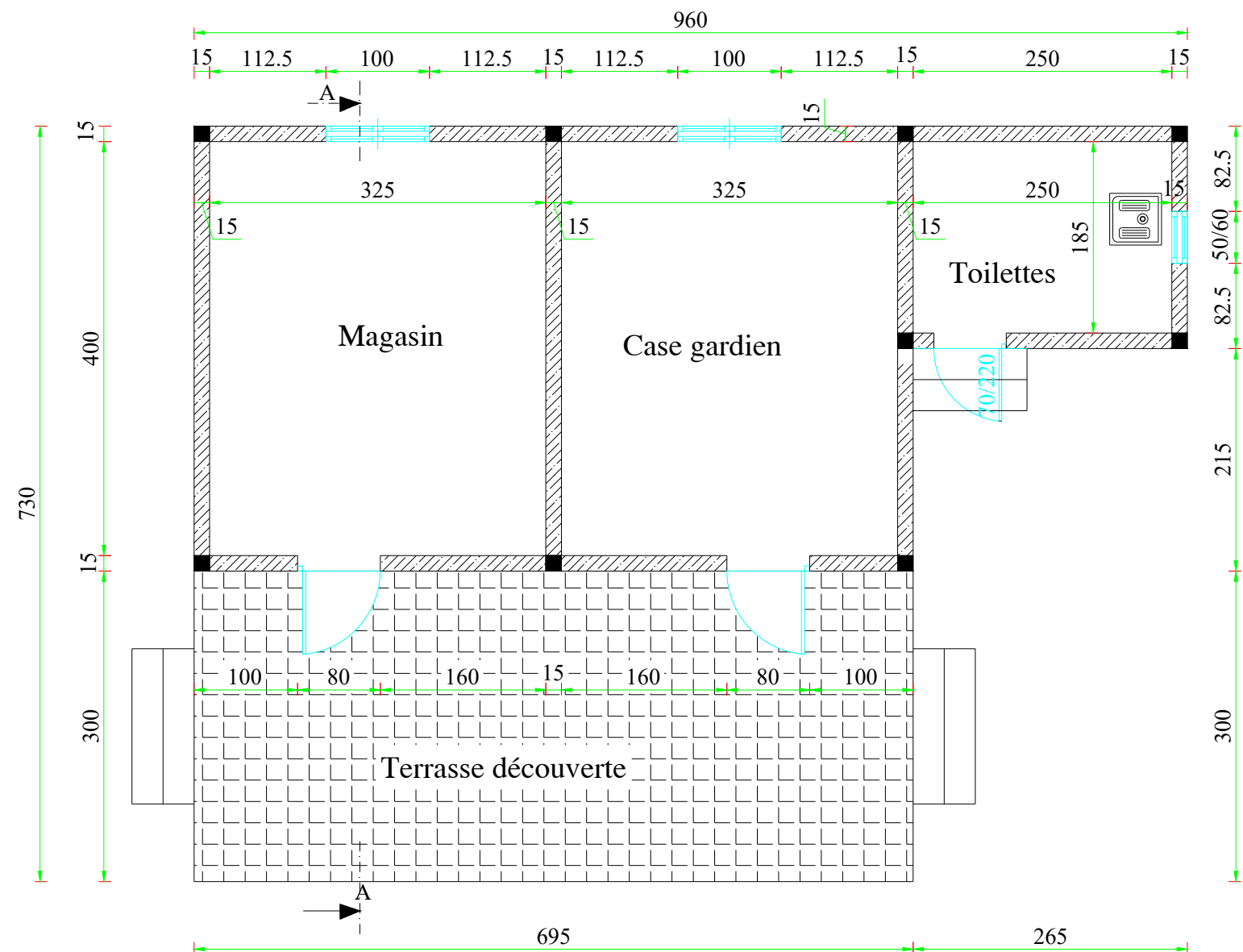


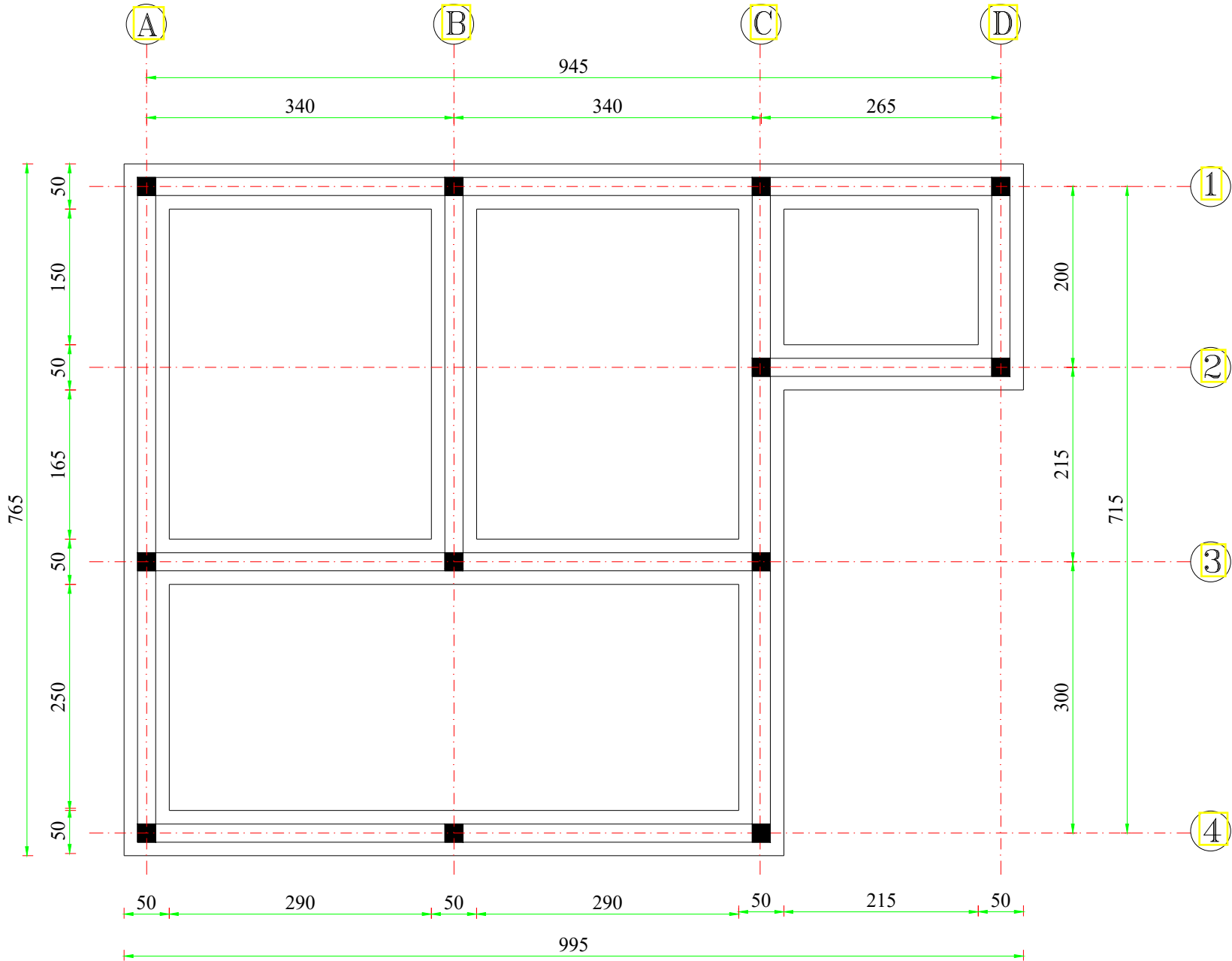
PLAN TYPE-MAGASIN & CASE GARDIEN



VUE EN PLAN

MAÎTRE D'OUVRAGE	FINANCEMENT	MAÎTRE D'OEUVRE	PROJET DE REALISATION DE BOIS VILLAGE		
ENABEL - ASYPON GMV	UNION EUROPEENNE	BUREAU ESI	MAGASIN CASE GARDIEN	Vue en plan	PHASE : APD
 <b>ASYPON</b>	 Union européenne	 BUREAU D'ETUDES Calcul des Structures Expertises diverses Architecture Bâtiment&Travaux Publics Topographie&Génie Rural Hydraulique & Assainissement <b>EXPERTS SAMEL INFRASTRUCTURES</b> N° 24566/2 RC) n° BCCM-N° 2012-A-4409 BP 11850 Niamey - NIGER TEL: 00223 24 122 144 E-mail: bureauesiniger@gmail.com			JUIN 2025

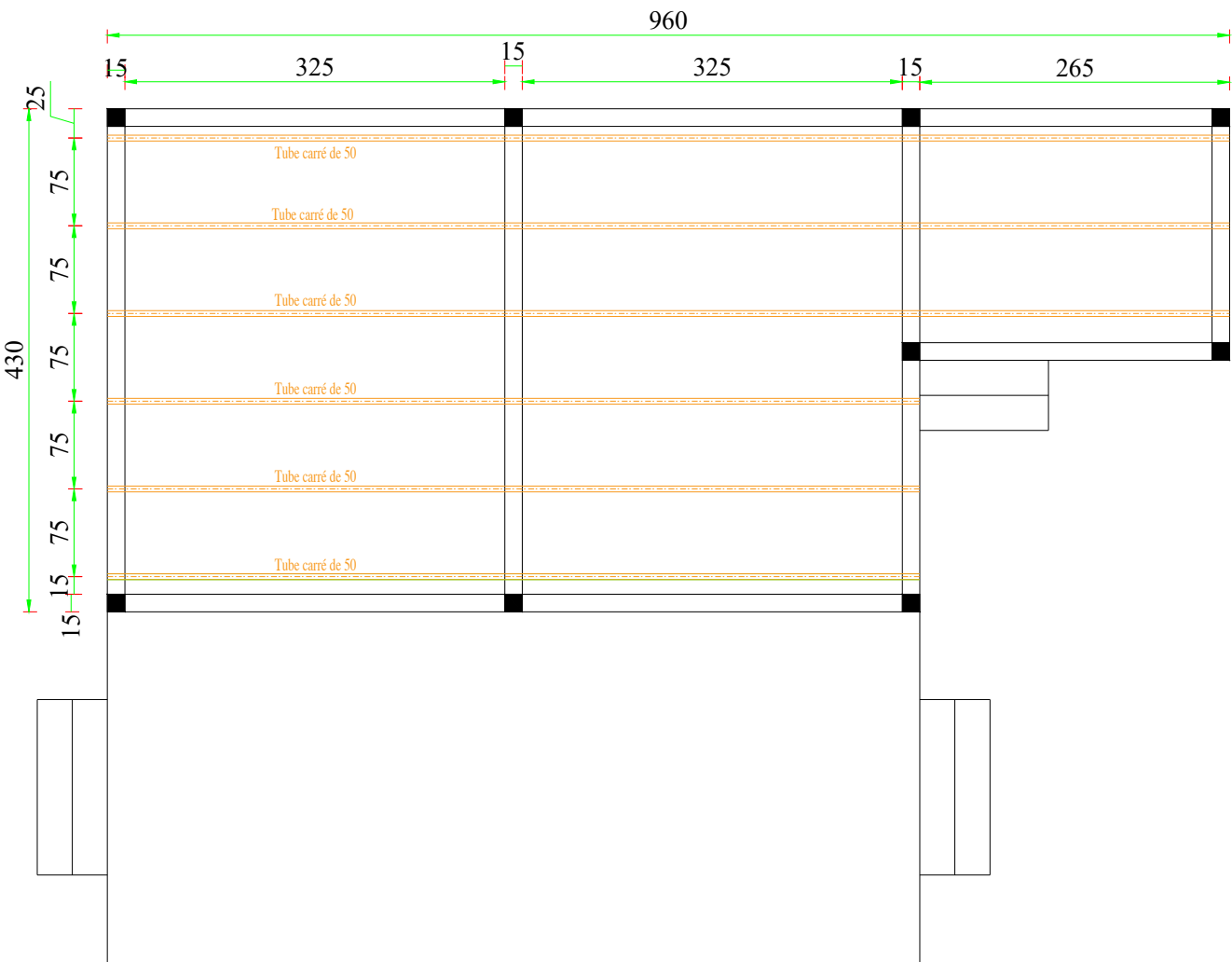
PLAN TYPE-MAGASIN & CASE GARDIEN



PLAN DE FONDATION

MAÎTRE D'OUVRAGE		FINANCEMENT	MAÎTRE D'OEUVRE		PROJET DE REALISATION DE BOIS VILLAGE		
ENABEL - ASYPON GMV		UNION EUROPEENNE	BUREAU ESI				
<div><div></div><div></div></div>		<div><div>Union européenne</div></div>	<div><div>BUREAU D'ETUDES Calcul des Structures Expertises diverses Architecture BâtimentTravaux Publics TopographieGénie Rural Hydraulique &amp; Aménagement EXPERTS SATELITE INFRASTRUCTURES S.I. 24566/0 90 0° RCNM-RI-NU-2012-A-110 BP. 11495 Niamey - NIGER 720 100270 94 125 144 E-mail : bureauesi@esi-gn.com</div></div>		MAGASIN CASE GARDIEN	Plan de fondation	PHASE : APD  JUN 2025

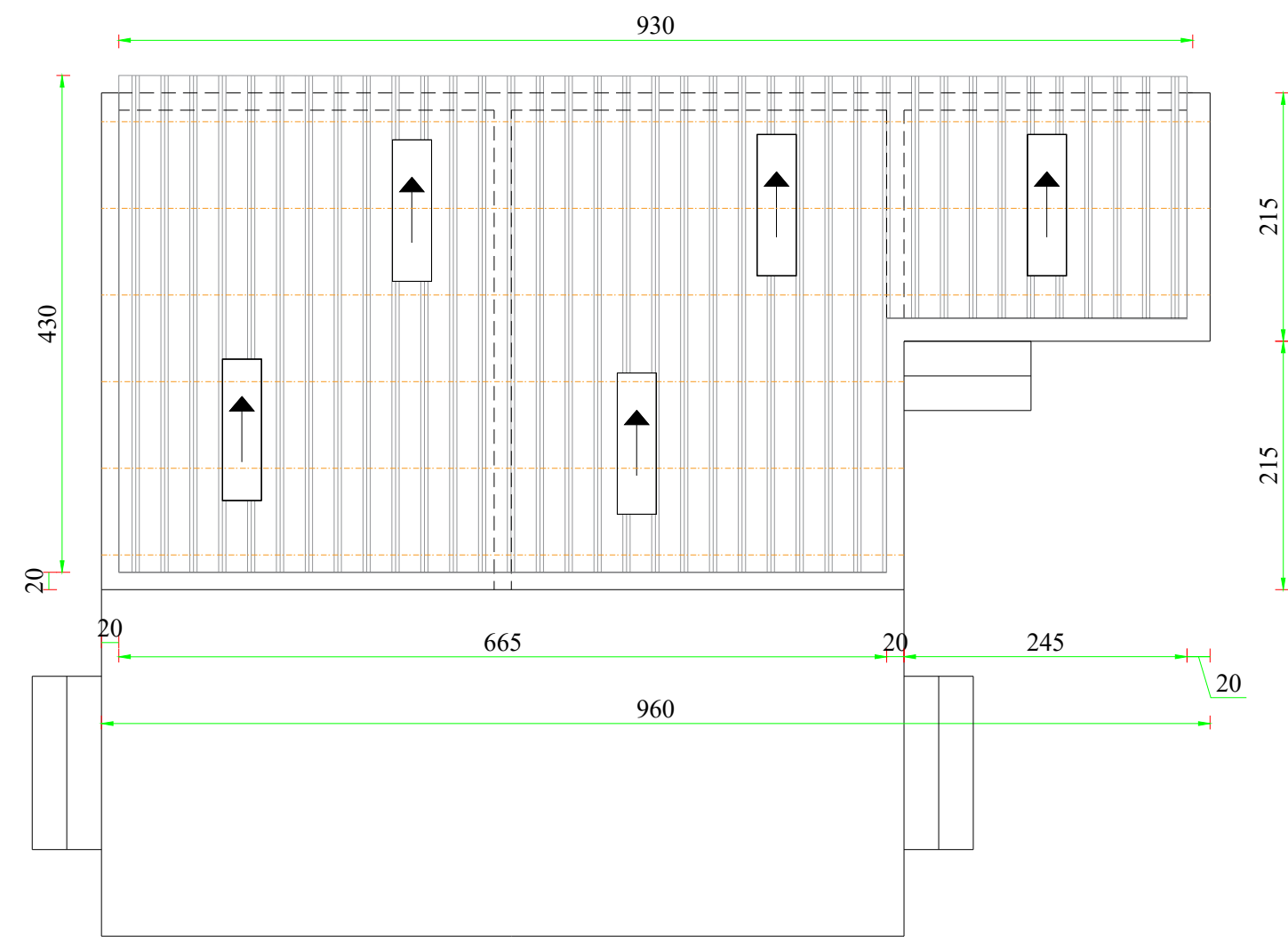
PLAN TYPE-MAGASIN & CASE GARDIEN



POSE CHARPENTE

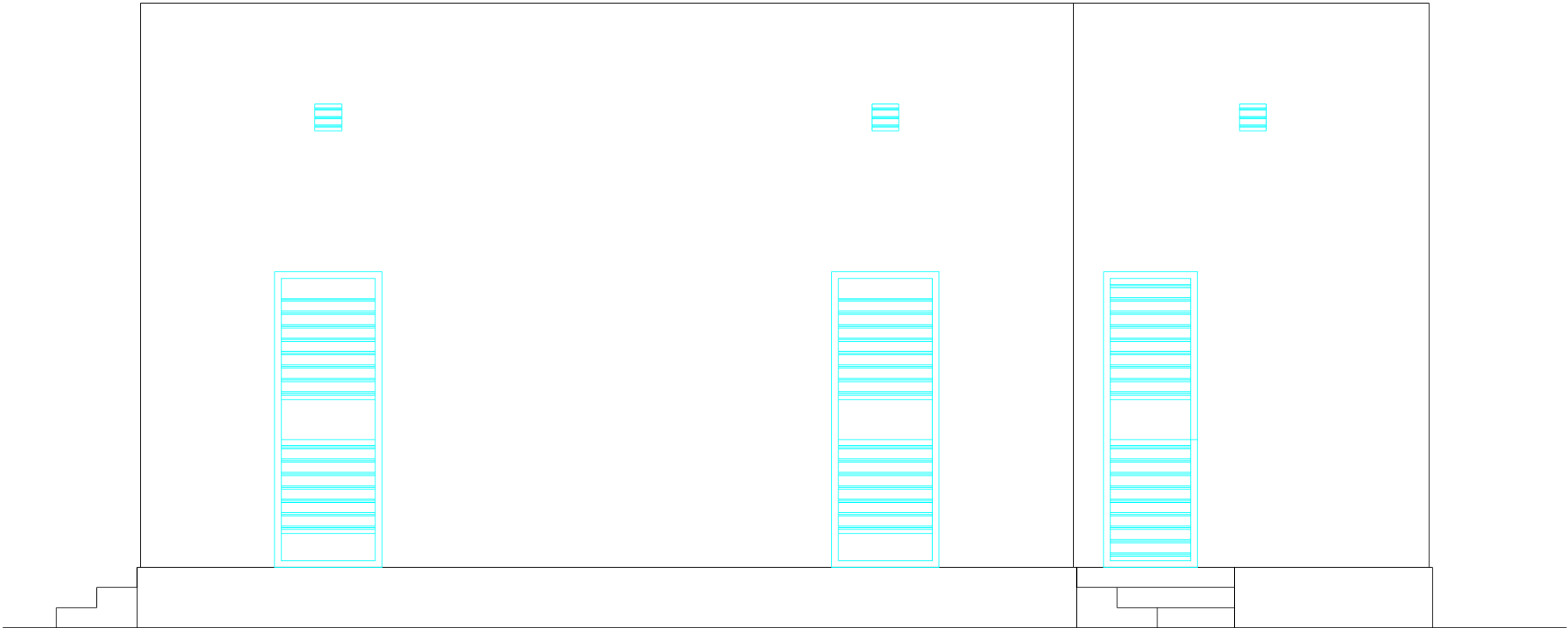
MAÎTRE D'OUVRAGE		FINANCEMENT	MAÎTRE D'OEUVRE		PROJET DE REALISATION DE BOIS VILLAGE		
ENABEL - ASYPON GMV		UNION EUROPEENNE	BUREAU ESI				
				MAGASIN CASE GARDIEN	Plan de pose charpente	PHASE : APD	
						JUN 2025	

PLAN TYPE-MAGASIN & CASE GARDIEN



MAÎTRE D'OUVRAGE		FINANCEMENT	MAÎTRE D'OEUVRE	PROJET DE REALISATION DE BOIS VILLAGE		
ENABEL - ASYPON GMV		UNION EUROPEENNE	BUREAU ESI	MAGASIN CASE GARDIEN	Plan de pose charpente	PHASE : APD
<div><div></div><div></div></div>		<div><div>Union européenne</div></div>	<div><div><div>BUREAU D'ETUDES Calcul des Structures Expertises diverses Architecture Bâtiment&amp;Travaux Publics Topographie&amp;Génie Rural Hydraulique &amp; Assainissement</div></div><div><div>EXPERTS SAHEL - INFRASTRUCTURES</div><div>NO: 54584/S RC: N° 82CM-NI-014-0115-A-4409 RD: 11065 Niamey - NIGER TEL: 002271 94 402 344 E-mail: bureauesiger@gmail.com</div></div></div>			JUIN 2025

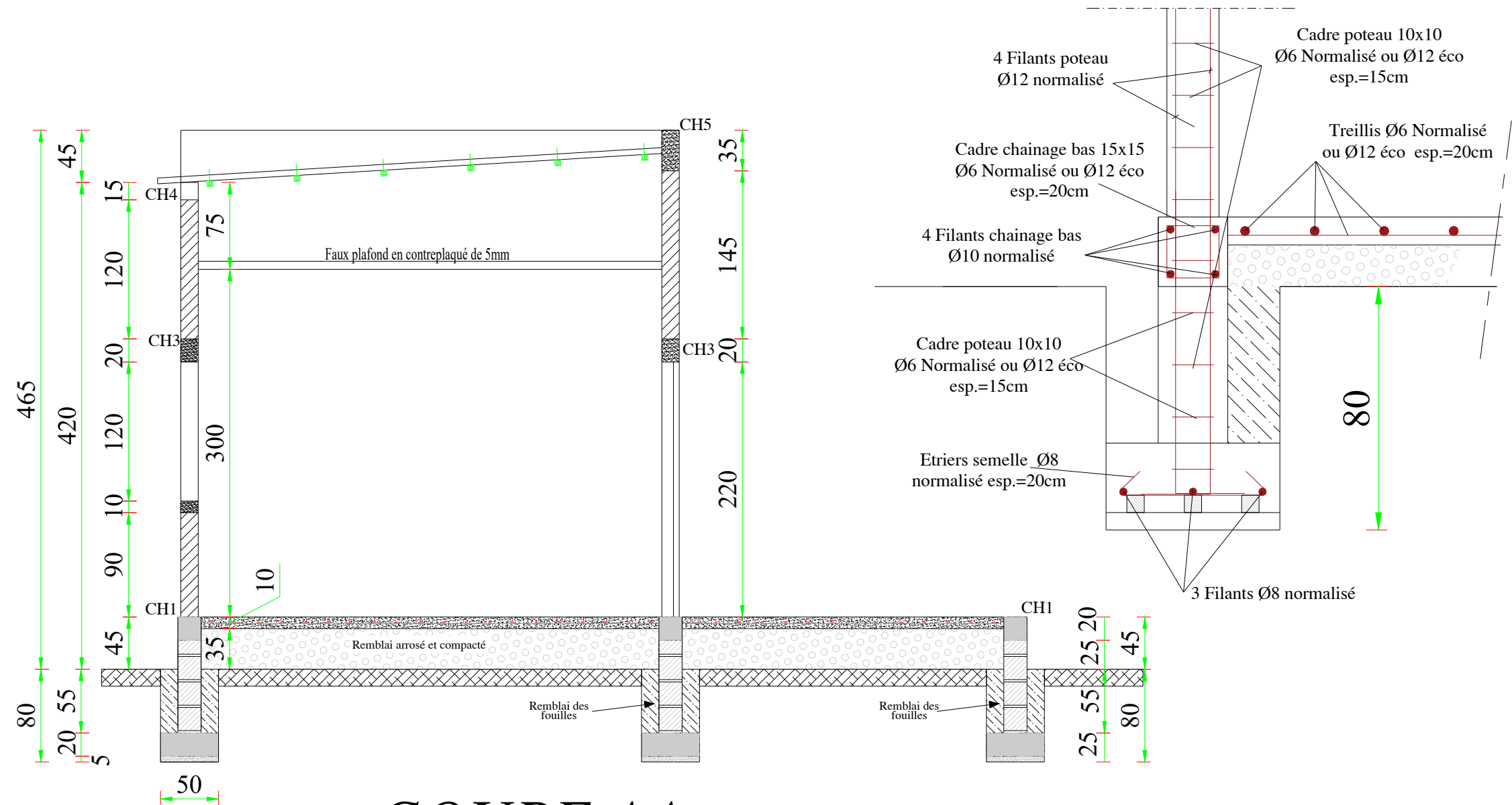
PLAN TYPE-MAGASIN & CASE GARDIEN



FAÇADE PRINCIPALE

MAÎTRE D'OUVRAGE		FINANCEMENT	MAÎTRE D'OEUVRE	PROJET DE REALISATION DE BOIS VILLAGE		
ENABEL - ASYPON GMV		UNION EUROPEENNE	BUREAU ESI			
<div><div></div><div>ASYPON</div></div>		<div><div>Union européenne</div></div>	<div><div>BUREAU D'ETUDES Calcul des Structures Expertise diverses Architecture Bâtiment&amp;Travaux Publics Topographie&amp;Génie Rural Hydraulique &amp; Assainissement EXPERTS ENABEL INFRASTRUCTURES NPI 2156672 RC n° 83328-93-94-9812-1-1408 BP. 11055 Nanterre - 92 NISER TEL: (00257) 94 102 144 E-mail: bureau.esi@enabel.org</div></div>	MAGASIN CASE GARDIEN	Façade principale	PHASE : APD
						JUIN 2025

PLAN TYPE-MAGASIN & CASE GARDIEN

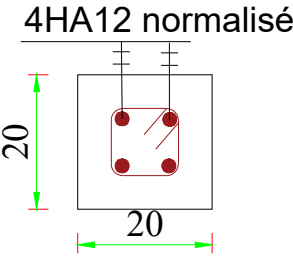


COUPE AA

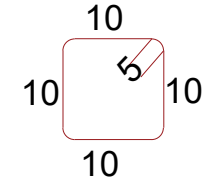
MAÎTRE D'OUVRAGE		FINANCEMENT	MAÎTRE D'OEUVRE		PROJET DE REALISATION DE BOIS VILLAGE		
ENABEL - ASYPON GMV		UNION EUROPEENNE	BUREAU ESI				
<div></div>		 Union européenne	 BUREAU D'ETUDES Calcul des Structures Expériences diverses Architecture Bâtiment & Travaux Publics Topographie & Géologie Rural Hydraulique & Assainissement <b>EXPERTS SAHEL INFRASTRUCTURES</b> SIP: 24569/S - RC: n° RC/M-01-814-2013-A-4409 BP: 11095, Niamey - NIGER TEL: 00227 04 132 144 E-mail: bureau.sahel@gmail.com		MAGASIN CASE GARDIEN	Coupe AA	PHASE : APD
							JUIN 2025

PLAN TYPE-MAGASIN & CASE GARDIEN

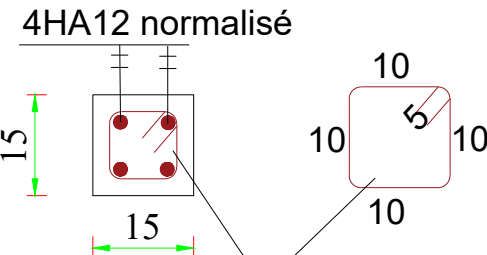
Poteau P1 (20x20)



Cadre poteau 10x10 Ø6 Normalisé esp.=15cm

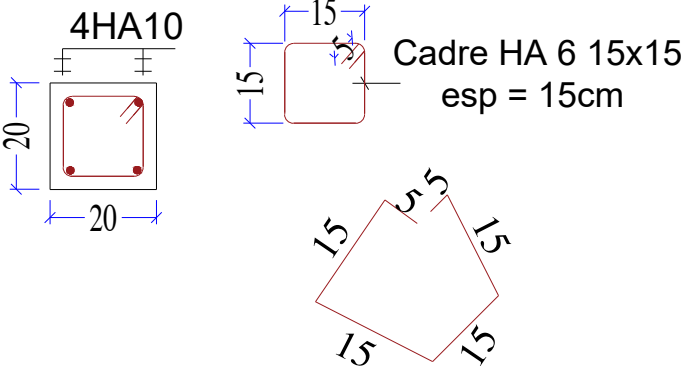


Poteau P2 (15x15)

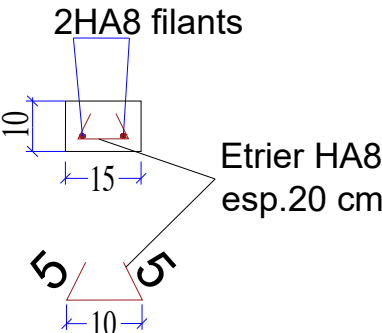


Cadre poteau 10x10 Ø6 Normalisé esp.=15cm

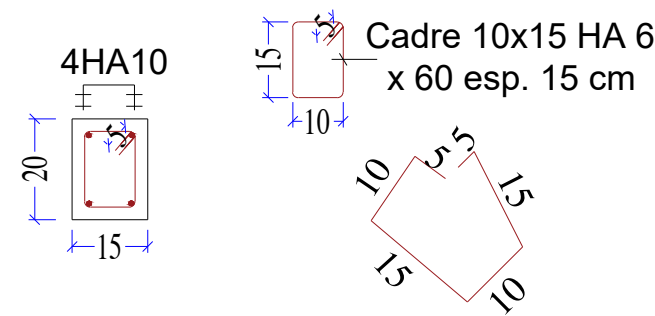
Chaînage bas CH1 (20x20)



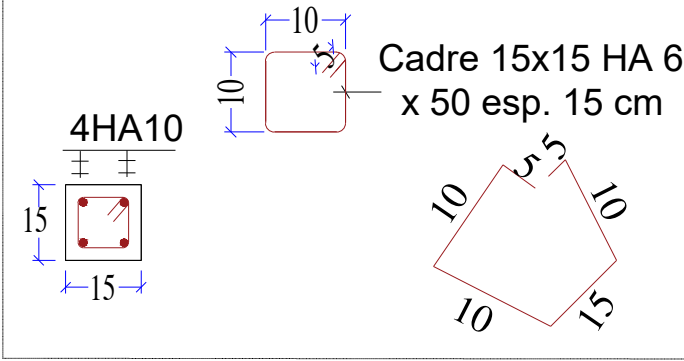
Appui de fenêtre CH2 (15x10)



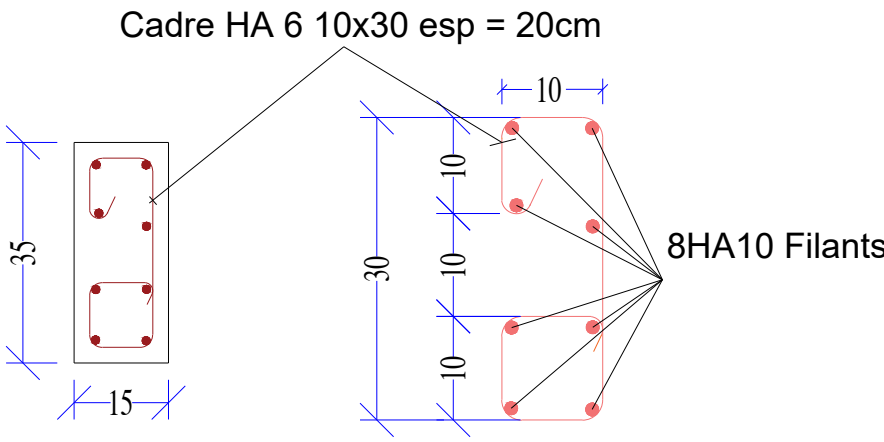
Chaînage linteau CH3 (15x20)



Chaînage haut CH4 (15x15)



Chaînage D'ENCRAGE CH5 (15x15)



DÉTAILS POTEAUX - CHAÎNAGES

MAÎTRE D'OUVRAGE	FINANCEMENT	MAÎTRE D'OEUVRE	CONSTRUCTION D'INFRASTRUCTURES DE PRODUCTION AGRO-SYLVO-PASTORALES ET HALIEUTIQUES		
ENABEL - ASYPON GMV	UNION EUROPEENNE	BUREAU ESI			
 <b>ASYPON</b>			MAGASIN CASE GARDIEN	Détails Poteaux - chaînages	PHASE : APD
					JUIN 2025